

Relatori

Belano Fabio

Ass.te Tecnico SPreSAL ASL VT

Buttarini Luciano

TPALL SPreSAL ASL VT

Fani Domenico

TPALL SPreSAL ASL VT

Gaglioppa Pierluca

Direttore Riserva Naturale Selva del Lamone – Farnese

Martini Simone

L. Prof – esperto in sicurezza sul lavoro nel settore forestale

Presto Maria

Dirigente Medico SPreSAL ASL VT

Profili Valter

L. Prof – esperto in sicurezza sul lavoro nel settore forestale

Quercia Augusto

Direttore SPreSAL ASL VT

Segreteria scientifica

A. Quercia – M. Presto

Tel 0766 846408

Segreteria organizzativa

Patrizia Belli

Tel 0761 236708 – fax 236709

e-mail: patrizia.belli@asl.vt.it

Lucia Conti

Modalità di iscrizione

Contattare la segreteria organizzativa entro

il 13 dicembre 2021

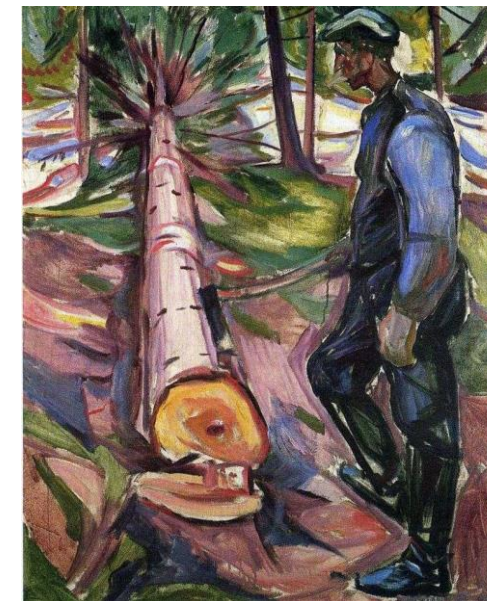
Sono stati riconosciuti 7,5 crediti ECM per

**Infermiere, Medico Chirurgo-
Dermatologia e venereologia Medico
Chirurgo-Medicina del lavoro, Tecnico
audiometrista, Tecnico della prevenzione
nell' ambiente e nei luoghi di lavoro**

Dipartimento di Prevenzione
Servizio Prevenzione Sicurezza Ambienti di Lavoro

Corso di formazione

Rischi per la salute e la sicurezza dei lavoratori boschivi



Edvard Munch
Il taglialegna o Il boscaiolo – 1913
Munch Museum, Oslo, Norvegia.

Webinar

20 dicembre 2021

Presentazione e obiettivi del corso

L'evento formativo, parte integrante del Piano mirato di Prevenzione degli infortuni e malattie professionali nelle aziende del settore forestale, si pone i seguenti obiettivi:

- a) Migliorare le conoscenze in materia di rischi lavorativi e misure di prevenzione del comparto specifico
- b) Acquisire competenze per condurre il piano mirato di prevenzione secondo la metodologia proposta dal PNP 2020-25
- c) Condividere tra le ASL informazioni utili per la progettazione di azioni congiunte finalizzate alla soluzione di problematiche comuni

Programma

Ore 8.00 – Introduzione al corso
A. Quercia – M. Presto

Ore 8.30 – Obiettivi del piano mirato di prevenzione nel comparto delle attività boschive
M. Presto – F. Belano

Ore 9.00 – L'albo delle ditte forestali: la normativa di riferimento
P. Gaglioppa – M. Presto

Ore 9.30 – Analisi dei casi reali di infortunio sul lavoro avvenuti nel comparto delle attività boschive
D. Fani – L. Buttarini

Ore 10.00 – La gestione della sicurezza nel settore forestali: valutazione preliminare del cantiere forestale
V. Profili – S. Martini

Ore 11.00 - Pausa

Ore 11.15 – La gestione delle emergenze sanitarie in un cantiere forestale
V. Profili – S. Martini

Ore 12.15 – Dibattito
A. Quercia – M. Presto

Ore 13.15 – Somministrazione questionario verifica apprendimento